

MobiTruck Europe



Produktion moderner mobiler  
Verkaufsmöglichkeiten für  
jedes Unternehmen

**MobiTruck - VERDIENST-FREIHEIT**

Schnelle  
Amortisation

Niedrige  
Geschäftseintrittsschwelle

**deli**  
by Shell

MOBITRUCK





Eigenproduktion

Konzeptentwicklung

Niedrige  
Geschäftseintrittsschwelle

Schnelle Amortisation

Höchste Sicherheit

Große Tragfähigkeit

Weltweite Lieferungen



Produktion innovativer mobiler  
Einkaufsmöglichkeiten für jede  
Businessart





[www.MobiTruck.de](http://www.MobiTruck.de)

## ÜBER UNS

- Eigene Produktion (4000 m<sup>2</sup>)
- Starke Design-Abteilung
- Service nach der Garantie

**100** Spezialisten

**20** Jahre - Lebensdauer

**12** Monate Garantie

**350** Projekte

## BUSINESSIDEE

Produktion von Food Trucks, mobilen Büros, Blumenständen, Barbershops, vending trucks, Autohandelstellen basierend auf Basis von Anhängern.

## MISSION

Popularisierung mobiler Dienste.



Weltweite Lieferung



4000 m<sup>2</sup>

Produktionswerkstätte

350

Schlüssel  
fertige  
Projekte



Starkes  
Designbüro



Internationaler  
Herstellercode  
zugewiesen







## FUNKTIONALITÄT

Eine vollwertige Restaurantküche, ein Büro oder ein Geschäft mit moderner Ausstattung und Lagerbereichen, Servicetrailer (Telefonreparatur, Pflegezentrum, Schönheitssalon usw.)

## FLEXIBILITÄT

Keine Vorbereitung erforderlich vor und nach der Installation des Anhängers - sauberer Bereich in 20 Minuten nach Arbeitsabschluss.

## ALLSAISONALITÄT

Die Arbeit wird nicht von den Wetterbedingungen beeinflusst. Das Wohlfühlen von Besuchern und Mitarbeitern, die Sicherheit von Produkten, Geräten und die Implementierung technischer Prozesse sind gewährleistet.

## AUTONOMIE

Benötigt keine zusätzliche Infrastruktur

## KOMFORT FÜR BESUCHER UND PERSONAL

Fensterläden schützen vor Sonne und Regen. Ein externer Schalter ist für die Bequemlichkeit der Besucher vorgesehen. Betrieb in Räumen mit Heizung und Klimaanlage.

## STANDART-BEACHTUNG

Feuerfeste Isolierung, Innenverkleidung aus Edelstahl, Lauflicht - erfüllen alle Standards und bieten ein Höchstmaß an Sicherheit.





## REDUZIERTES PREISNIVEAU

Der Hersteller hat die Möglichkeit, Produkte ohne Zwischenhändler direkt an den Verbraucher zu verkaufen.

## ANZAHL DER ARBEITSPLÄTZE

Bis zu 10 Personen können gleichzeitig in einem Food Truck arbeiten.

## ENTWICKLUNG DES TOURISMUS

Eine Zunahme der mobilen Punkte von qualitativ hochwertigen Diensten in unmittelbarer Nähe von Erholungsgebieten.

## KLEINGESCHÄFTS ENTWICKLUNG

Jeder Trailer ist ein würdiger Start für ein kleines Unternehmen mit der Möglichkeit einer Weiterentwicklung.

## VERFÜGBARS UMFELD

Bereitstellung hochwertiger Dienstleistungen für die Bevölkerung in unmittelbarer Nähe von Orten mit hohem Verkehrsaufkommen.

## VERANTWORTLICHES GESCHÄFT

Lagerung und Verkauf von Produkten unter angemessenen Bedingungen. Qualitativ hochwertige Dienstleistungen.



# KONSTRUKTIONSMERKMALE

## Grundlage der Konstruktion

- Räumlicher Metallrahmen mit 12x Sicherheitsfaktor
- Korrosionsschutzbeschichtung - RAPTOR.
- Isolierung 50 mm dick
- Innenverkleidung - Edelstahl.

## Tragfähigkeit des Food Trucks

**bis 3500 kg**

Verstärkte Anhängerkupplung  
Entwickelt für den ganzjährigen  
Betrieb bei Temperaturen  
**von -30 bis 50°C**

## PNEUMO SUSPENSION

Entwickelt, patentiert,  
implementiert und hat sich als  
zuverlässige und praktische  
Einheit etabliert, mit der Sie  
den anhängerspielraum von 0 auf  
380 mm ändern können.





**NUR HIER**

Die technischen Eigenschaften des Fahrzeugs verfügen über die Möglichkeit, Spülen, Kühl- und Heizgeräte, Abzugshauben im Food Truck zu installieren, sowie Speisen und Lebensmittelprodukte aus dem Fahrzeug zu verkaufen.

## Deckenhöhe — **2,5 m**

Maximaler Komfort für das Personal und großartige Möglichkeiten, den Anhänger mit Ausrüstung auszustatten, deutlich vergrößerte Lagerfläche. Die Höhe erlaubte uns, zwei Regalreihen und eine Deckenha



## Schutz des Anhängerrahmens mit dem "RAPTOR" - System

Hochleistungsbeschichtung, die dauerhaften Schutz gegen Rost, Salz, Mehltau und extreme Temperaturen bietet. Besonders beständig gegen mechanische Beschädigungen und ultraviolette Strahlung. Besitzt wasserabweisende und schallisolierende Eigenschaften.







# FENSTER UND TÜREN

Material:  
Aluminiumgleit (doppelt verglastes Fenster)  
Möglichkeit der Installation von Thermovorhängen

Höhe:  
von 850 bis 1350 mm

Fensterabmessungen \*:  
Länge von 1900 bis 2600 mm

Die Fensterflügel können geöffnet und an den Gasdruckfedern befestigt werden

Zusätzliche Fensteröffnung für den Monitor

die Theke

Vitrine



\* Auf Wunsch des Klienten können wir die Gesamtabmessungen der Fenster ändern oder in der Mitte ein zusätzliches Fenster für den Fernseher oder das Menü erstellen.



Die Tür hat ein einziehbares Design, mit dem Sie sie auch auf engstem Raum öffnen können.

# WIE IST DIE BELEUCHTUNG GESTALTET



01

**ALLGEMEINE  
BELEUCHTUNG**  
lineare LED-Leuchten

02

**EXTERNE BELEUCHTUNG**  
auf Fensterflügeln

03

**LED-Bänder**  
um den Umfang

04

**BELEUCHTUNG DES  
BODENBEREICHES  
(UNTERSEITE)**  
zusätzliche Option  
Park- und Lauflicht  
entsprechen den  
gesetzlichen  
Anforderungen  
hohe Energieeffizienz



## MODELLBEREICH ENK

# ENK-8

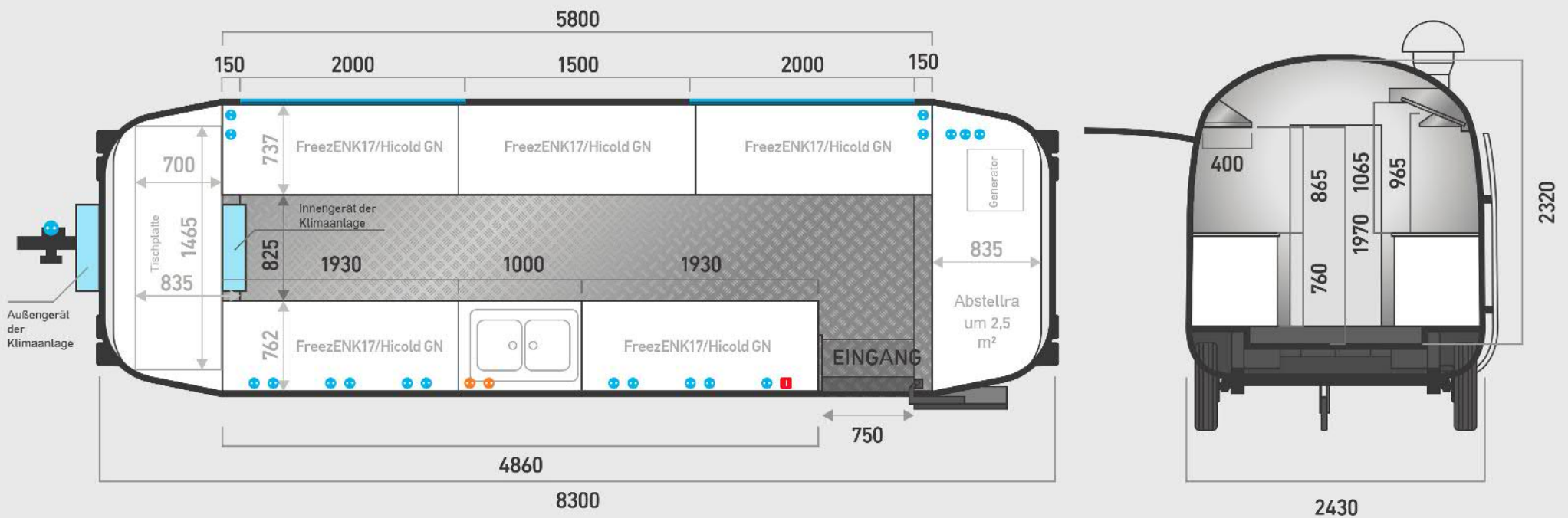


### Technische Eigenschaften:

Länge .....	8300 mm
Breite .....	2430 mm
Höhe .....	3300 mm
Fensterabmessungen (BxH) .....	2000x1350 mm
Öffnungsweite für TV/Bildschirm .....	1100x640 mm

Höhe zum Fenster .....	900 mm
Entfernung zum Boden .....	280 mm
Durchschnittsgewicht .....	2000 kg
Interner Gesamtfläche .....	19 m <sup>2</sup>

# BEISPIEL FÜR INTERNES LAYOUT ENK-8



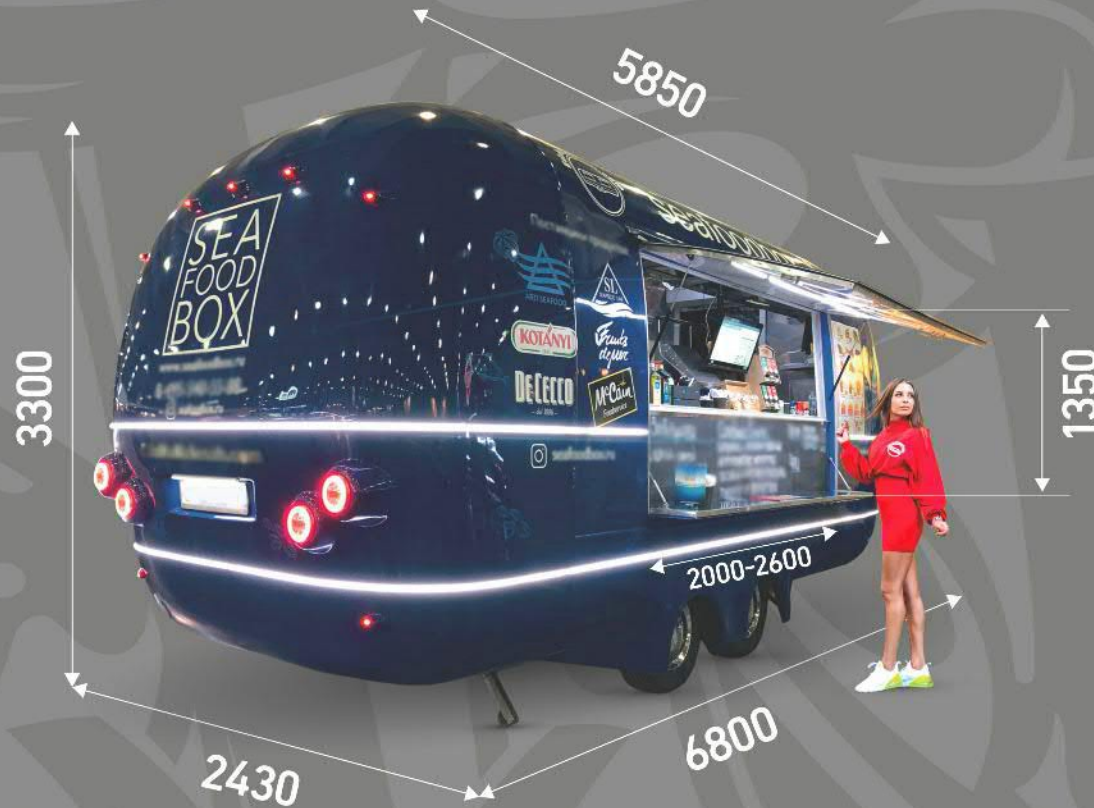
- Steckdosen 220
- Steckdosen zum Anschließen von Waschgeräten
- Schalter

Interner Gesamtfläche — **19 m<sup>2</sup>**



## MODELLBEREICH ENK

# ENK-6



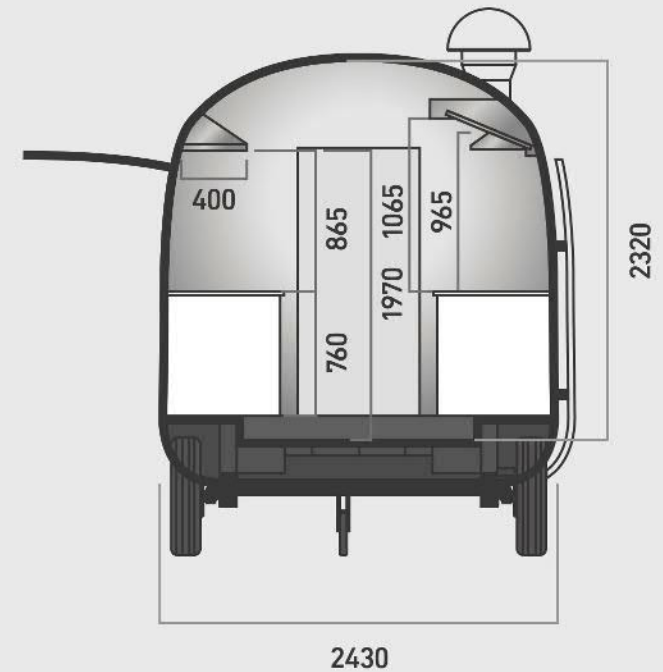
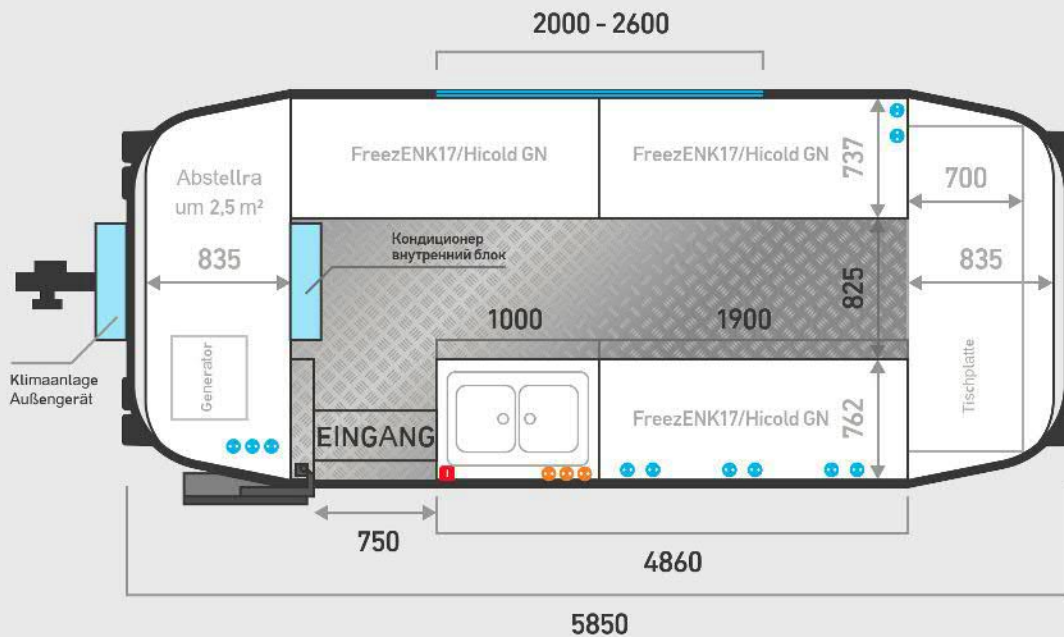
### Technische Eigenschaften:

Länge .....	5850 mm
Breite .....	2430 mm
Höhe .....	3300 mm
Fensterabmessungen(BxH) .....	2600x1350 mm

Höhe zum Fenste .....	1400 mm
Entfernung zum Boden .....	280 mm
Durchschnittsgewicht .....	1700 kg
Interne Gesamtfläche .....	14 m <sup>2</sup>



# BEISPIEL FÜR INTERNES LAYOUT ENK-6



- Steckdosen 220
- Steckdosen zum Anschließen von Waschgeräten
- Schalter

Fläche — 14 m<sup>2</sup>

# WAS IST ENK-GRUNDLAGE

EENK-8 besteht aus 10 vollwertigen Arbeitsplätzen, in ENK-6 können bis zu 7 Mitarbeiter gleichzeitig arbeiten.

Der Anhänger kann nach Wunsch Kunden in Grundfarben lackiert werden: Rot, Blau, Grün (andere Farbvariationen gesen zusätzliche Gebühren). Die Lackierung erfolgt in Kraftfahrzeugtechnik.

Wandisolation mit feuerbeständige Dämmung - 40 mm.

Der Korpus besteht aus Glasfaser: Temperaturbedingungen von  $-50$  bis  $+100$  °C, Dicke - 4 mm.

Federung AL-KO (Deutschland) mit Trommelträgheitsüberlaufbremse und Feststellbremse.

Die maximale Tragfähigkeit des Anhängers beträgt 3500 kg.

Innenwände- und Deckenverkleidung - Edelstahl (AISI 430).

Boden - welliges Aluminium (Quintett). Isolierung 50 mm, Träger - Sperrholzkaschierung.









A stainless steel refrigerated counter with a sink and open doors in a laboratory setting. The counter is made of polished stainless steel and features a large sink on the right side. The doors are open, revealing the interior compartments. The counter is mounted on a metal frame with a diamond-plate floor. The background shows a laboratory environment with various equipment and a person in a white lab coat.

## Kühlschrank

Plustemperatur (+4 ... +6) FreezENK17-  
Kühlschrank mit externer DANFOSS-Einheit  
(Dänemark).

Designmerkmale der Konstruktion: Körper  
aus speziellen Paneelen, 3 dickeren festen  
Türen, Türschließern

Größe: 1930 x 850 x 700 mm  
Volumen: 780 l





**DOPPELWASCHBECKEN  
MIT DUSCHHAHN**









Shock coffee

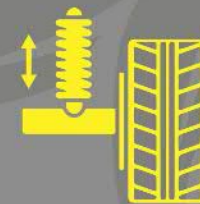


@shockcoffee

MODELLBEREICH

STREALINER

SL-8



Pneumatiksystem zum Ändern der Entfernung zum Boden (Bodenfreiheit).

Stationär: 0 mm  
Komfort: 280 mm

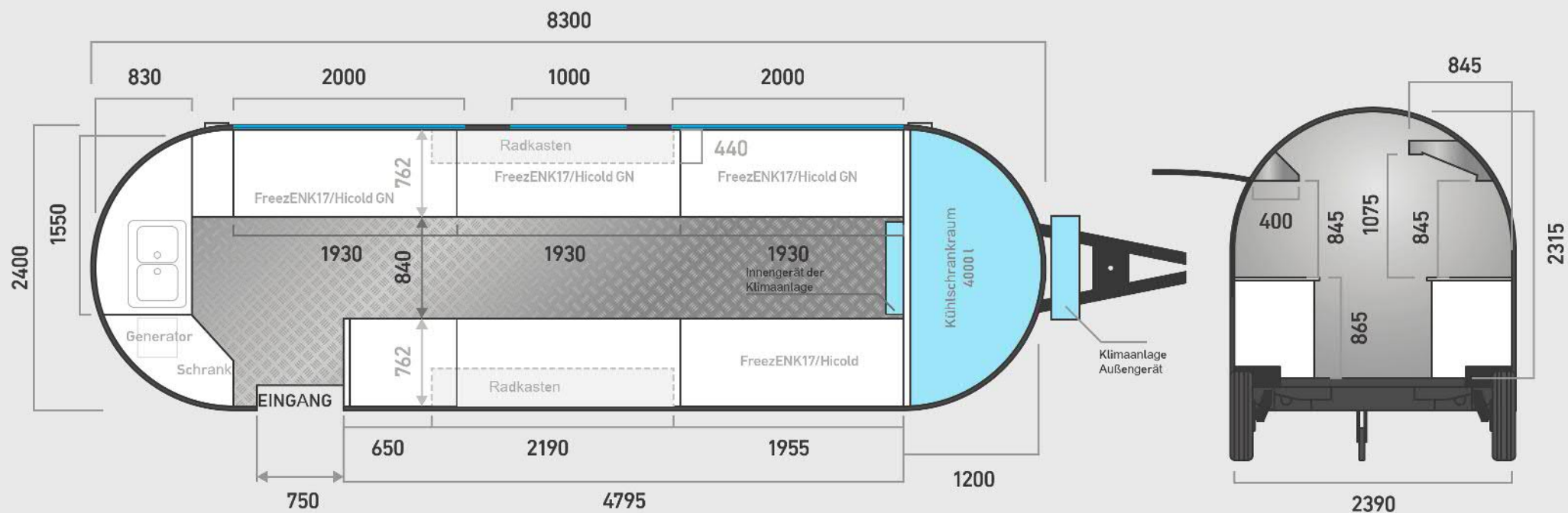
**Technische Eigenschaften:**

Länge ..... 8300 mm  
Breite ..... 2430 mm  
Höhe ..... 2905 mm  
Fensterabmessungen(BxH)..... 2000x1000 mm

Höhe zum Fenster ..... 1200 mm  
Entfernung zum Boden ..... 0 - 280 mm  
Durchschnittsgewicht ..... 2000 mm  
Interner Gesamtfläche ..... 21 m<sup>2</sup>



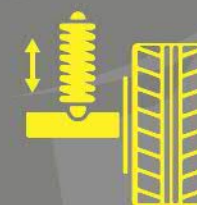
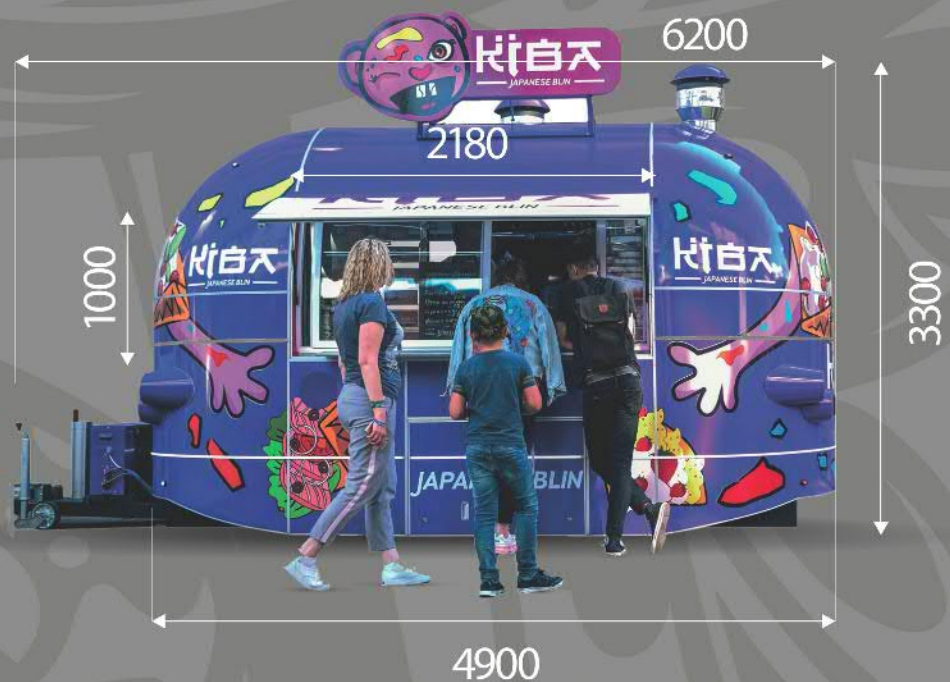
# BEISPIEL FÜR INTERNES LAYOUT SL-8



Fläche — 21 m<sup>2</sup>

# MODELLBEREICH STREALINER

# SL-5



**Pneumatiksystem zum Ändern der Entfernung zum Boden (Bodenfreiheit).**

Stationär: 0 mm  
Komfort: 280 mm

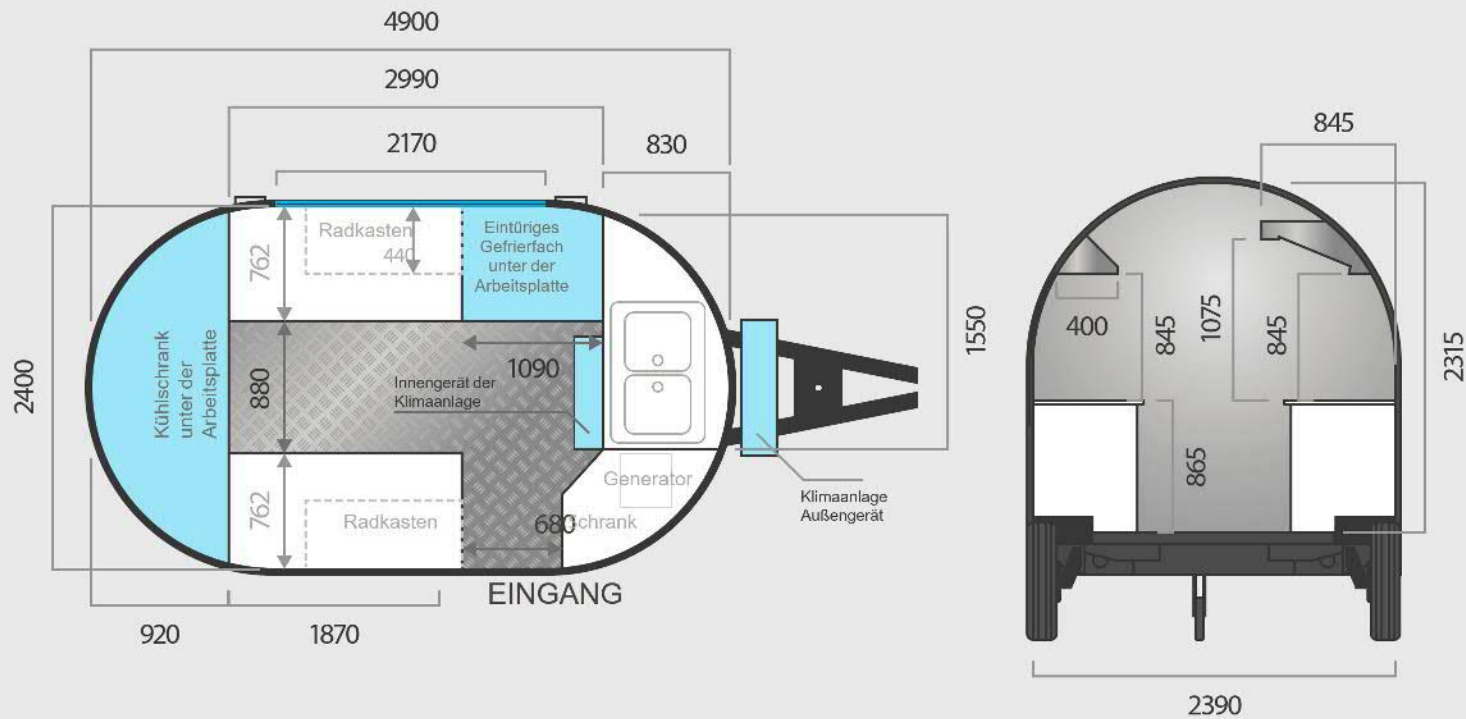
## Technische Eigenschaften:

Länge ..... 4900 mm  
Breite ..... 2430 mm  
Höhe ..... 2905 mm  
Fensterabmessungen(BxH)..... 2170x1000 mm

Höhe zum Fenster ..... 1200 mm  
Entfernung zum Boden ..... 0 - 350mm  
Durchschnittsgewicht ..... 750 kg  
Gesamtinnenfläche ..... 12 m<sup>2</sup>



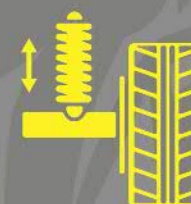
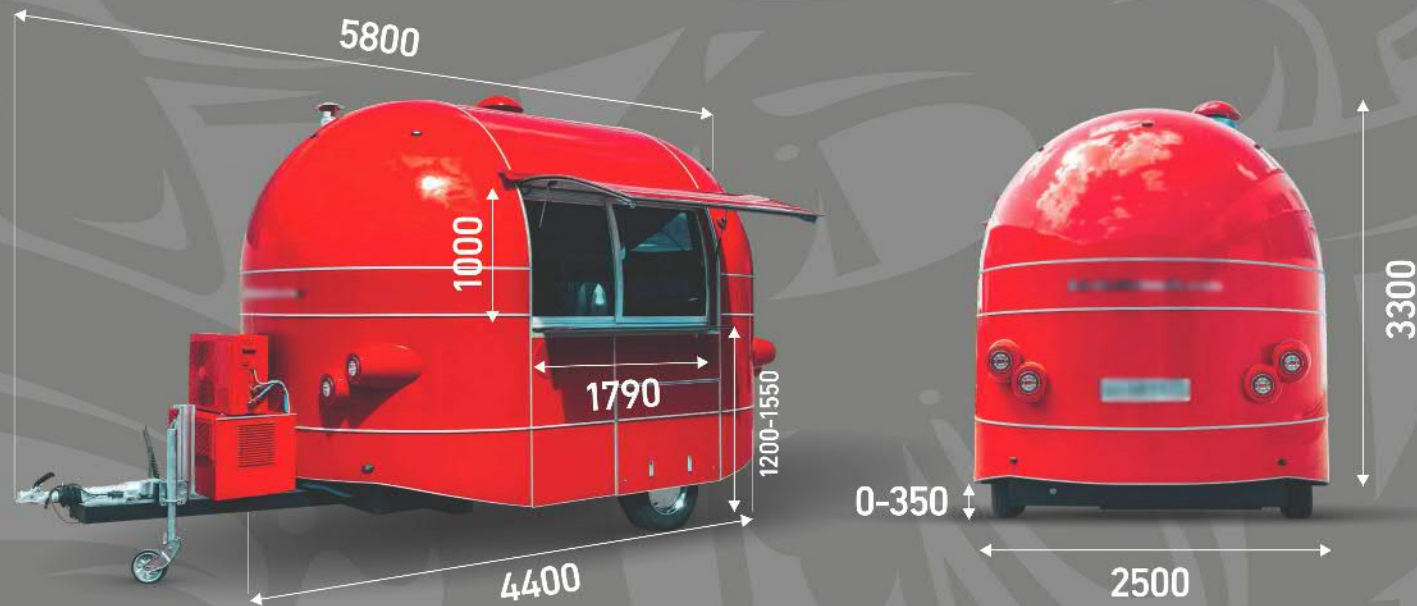
# BEISPIEL FÜR INTERNES LAYOUT SL-5



Fläche — 12 m<sup>2</sup>

# MODELLBEREICH STREALINER

# SL-4



**ΠPneumatiksystem  
zum Ändern der  
Entfernung zum  
Boden  
(Bodenfreiheit).**

Stationär: 0 mm Komfort:  
280 mm Offroad: 350 mm

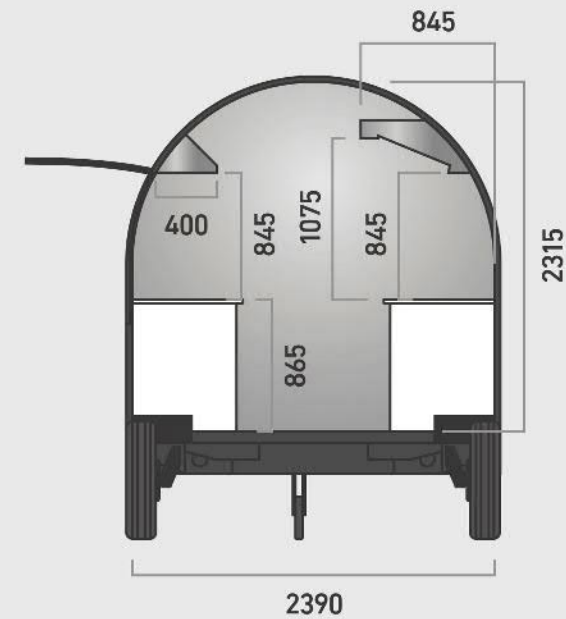
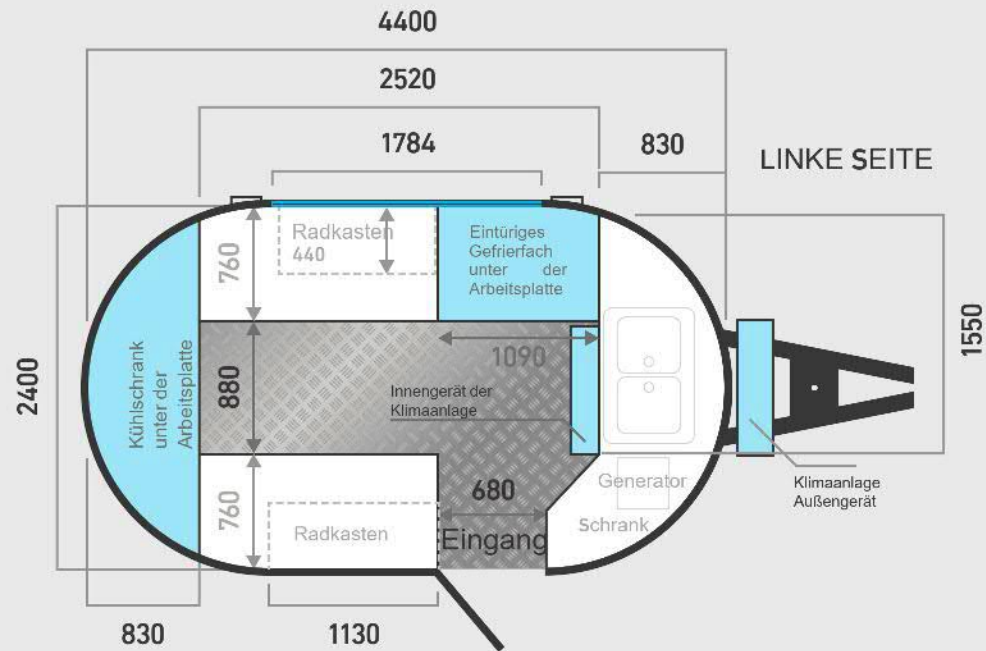
## Technische Eigenschaften:

Länge ..... 4350 mm  
Breite ..... 2430 mm  
Höhe ..... 2905 mm  
Fensterabmessungen (BxH)..... 1770x1350 mm

Höhe zum Fenster ..... 1200 mm  
Bodenabstand ..... 0 - 350mm  
Durchschnittsgewicht ..... 750 mm  
Interner Gesamtfläche ..... 10 m<sup>2</sup>



# BEISPIEL FÜR INTERNES LAYOUT SL-4



Fläche — 10 m<sup>2</sup>

# WAS IST ENK-GRUNDLAGE STREALINER

SL-8 besteht aus 11 vollwertigen Arbeitsplätzen, in SL-4 und SL-5 können bis zu 4 Mitarbeiter gleichzeitig arbeiten

Der Anhänger kann nach kundenwunsch in Grundfarben lackiert werden

Wandisolation mit feuerbeständige Dämmung -40mm

Fahrwerkszubehör: AL-KO (Deutschland) mit Trommelträgheitsüberbrückung und Feststellbremse.

Der Anhänger kann mit einer Luftfederung mit einstellbarer Bodenfreiheit von 0 bis 280 mm oder von 0 bis 380 mm ausgestattet werden (zusätzliche Option)

Die maximale Tragfähigkeit des Anhängers beträgt 3500 kg

Innenwände- und Deckenverkleidung - Edelstahl (AISI 430)

Boden - welliges Aluminium (Quintett).  
Isolierung 50 mm, Träger - Sperrholzkaschierung





# ZUSÄTZLICHE AUSRÜSTUNG



Lüftung und Heizung



Eigene Produktionsausrüstung



Erhöhte Autonomie  
(Generator)





**BELÜFTUNGS-AUSPUFFHA  
UBE MIT FETTFALLE UND  
ZWEI FETTABLÄUFEN**

Material - Edelstahl Produktivität -  
1600 m<sup>3</sup>/h Länge - 1315 mm



SL 5

STREALINER





# BEISPIEL FÜR INTERNES LAYOUT





# MOBILES BÜRO





# UNSERE PARTNER





# UNSERE PARTNER



Kasachstan



Dubai



Norwegen



Iran

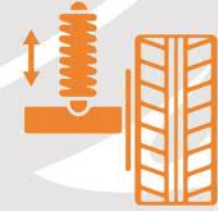


# INSTALLATION DER HEIZGERÄTE AUF KOHLE





# PNEUMATISCHE FEDERUNG



**Pneumatiksystem zum  
Ändern der Entfernung  
zum Boden  
(Bodenfreiheit)**





# MOBIHOUSE







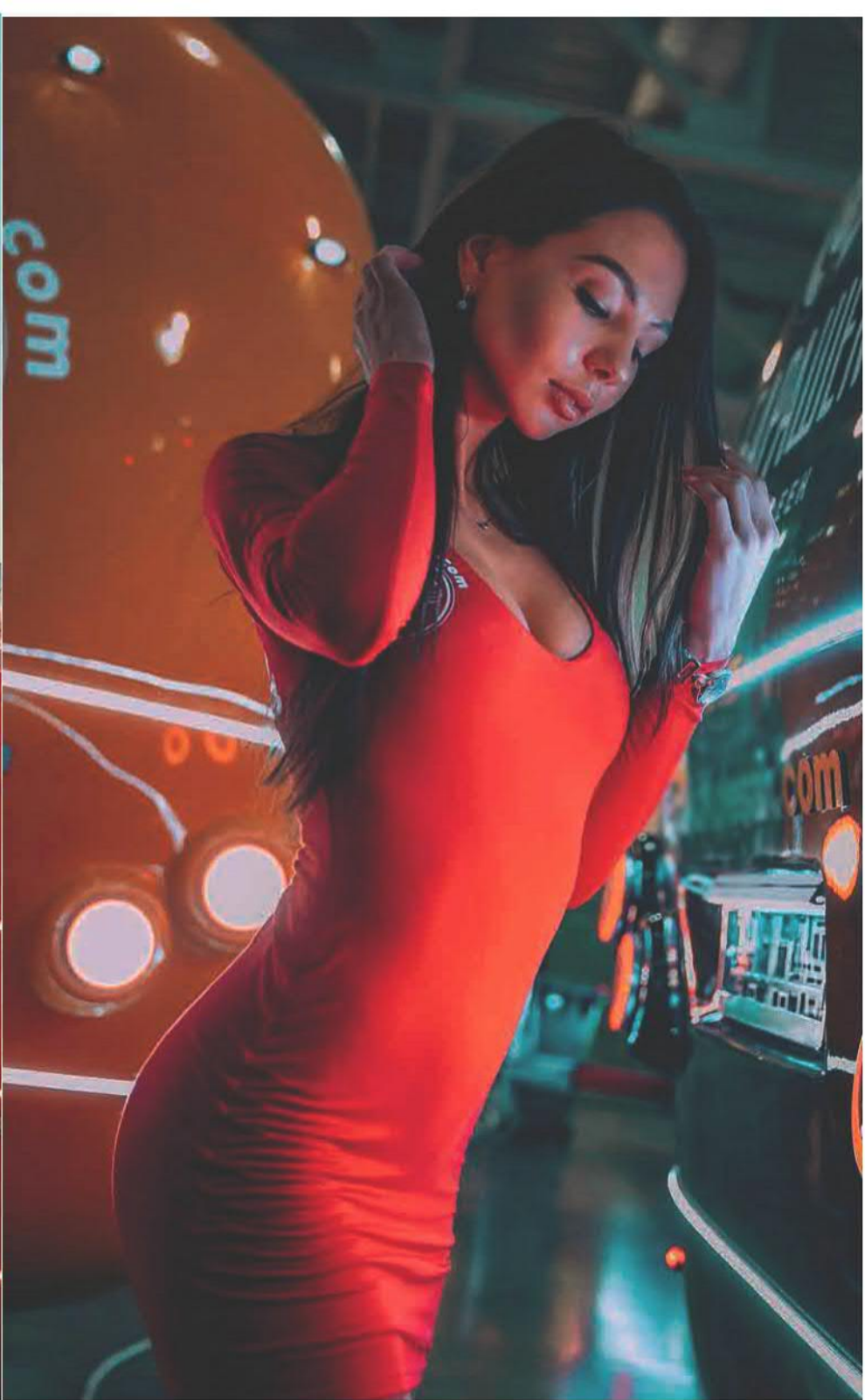
















adidas



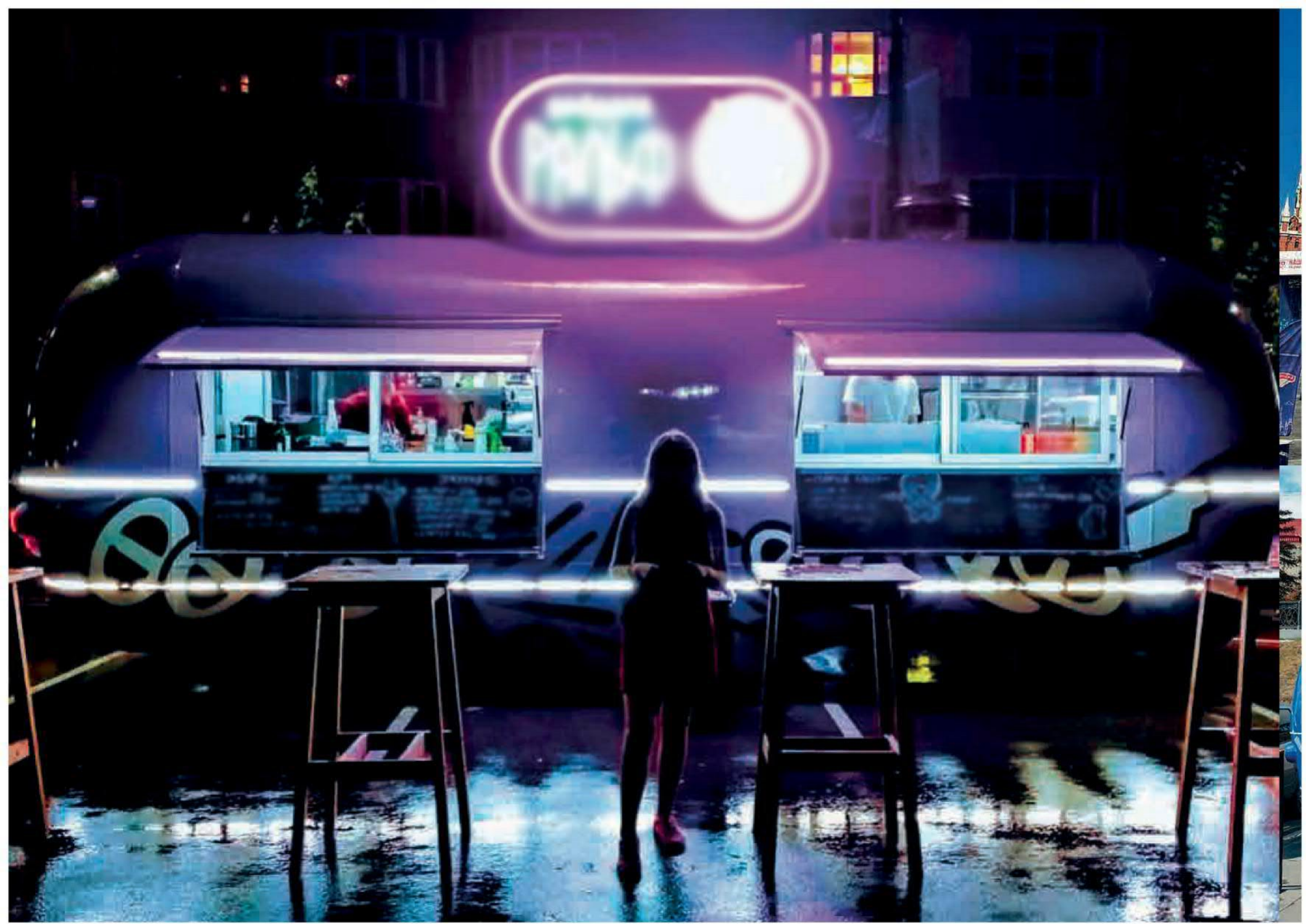
HSE ART AND DESIGN SCHOOL



THE VRCT  
JACKET













# SMAK – 2020, NORWEGEN







**MobiTruck Europe GmbH**

**Bessemerstraße 76C  
12103 Berlin  
Deutschland**

**Telefon: +493028378111**

**Mobil: +491782105111**

**E-Mail: [info@mobitruck.international](mailto:info@mobitruck.international)**

**<https://mobitruck.international>**